

American Biometric Systems, Inc.

1065 Cheney Highway
Titusville, FL 32780-6356
Office: 321.264.2129/3369
Fax: 321.264.6141
www.ambiometrics.com



Componentes Importantes de iGuard®



DESCRIPCION

iGuard es un sistema Biométrico (identificación de huellas digitales) y Tarjetas Inteligentes de Aproximación para el Control de Acceso y Registro de Asistencia diseñado para los negocios. Antes que usar el escáner óptico tradicional de huellas digitales, este usa el más avanzado sensor capacitivo para la toma de las huellas, alcanzando el mejor resultado de identificación de huellas digitales en la industria. Y como ningún otro sistema de seguridad, iGuard tiene el Servidor de Web incorporado, el cual permite a todos los computadores, como Apple Macintosh, PCs & equipos Unix, en la red de computadores de una corporación establecer, mantener y acceder la información simultáneamente usando un reconocido Navegador del Internet.

VISION GENERAL DE LA TECNOLOGIA

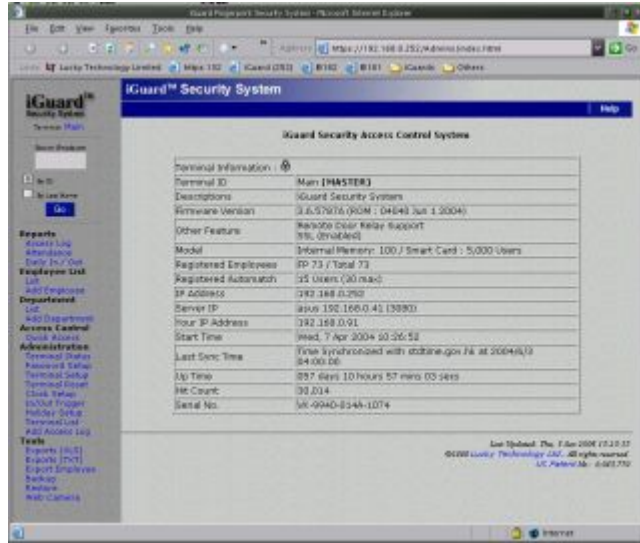
1. Web Server Incorporado:

El Servidor de Web incorporado habilita a todos los computadores en la corporación conectarse directa, y simultáneamente acceder el equipo usando cualquier Navegador de Internet tal como, Microsoft Internet Explorer & Netscape Navigator. Diferentes plataformas de computación como, Apple Macintosh, Microsoft Windows & Linux machines pueden acceder el dispositivo, sin necesidad de requerir un software adicional.

Por lo tanto, si usted esta en la sala de espera de una aeropuerto o en la habitación de un hotel, usted puede verificar si sus empleados están en la oficina o no, e incluso controlar, modificar o deshabilitar sus derechos de acceso a su oficina remotamente vía Internet.

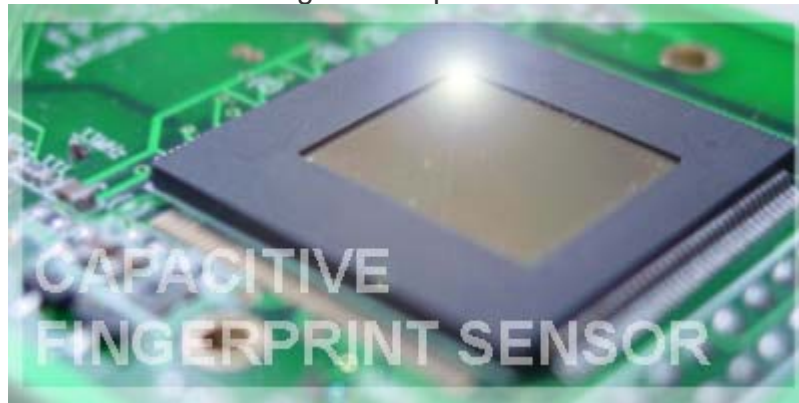
American Biometric Systems, Inc.

1065 Cheney Highway
Titusville, FL 32780-6356
Office: 321.264.2129/3369
Fax: 321.264.6141
www.ambiometrics.com



2. Sensor Capacitivo de Huellas Digitales:

En vez de usar el tradicional escáner óptico, iGuard es el 1er Sistema de Seguridad Biométrico de Huellas Digitales que usa el más avanzado Sensor de Huellas Digitales Capacitivo de base silicona de estado Sólido.



Los nuevos componentes del sensor de huellas digitales aumentan la capacidades de imagen, el funcionamiento bajo descargas electrostáticas(ESD) y mejoran la aspereza para proveer un nivel superior de confiabilidad y exactitud para la autenticación de huellas digitales.



Cuando un dedo contacta la superficie del sensor del iGuard, el sensor

American Biometric Systems, Inc.

1065 Cheney Highway
Titusville, FL 32780-6356
Office: 321.264.2129/3369
Fax: 321.264.6141
www.ambiometrics.com



mide la capacitancia de cada píxel en un arreglo de 256 x 300 en la superficie del sensor. Las diferencias en la capacitancia corresponden a los bordes, valles y poros que caracterizan a una única huella digital.

El nuevo sensor de huellas digitales elimina las limitaciones de otros escáneres tradicionales, incluyendo distorsión, baja resolución de imagen, distorsión de bordes, cuadros rayados, desalineaciones ópticas y tamaños voluminosos. Este tampoco es afectado por las variaciones del día a día de las huellas digitales tales como cortadas, inflamaciones y suciedad.

3. Tarjeta Inteligente de Aproximación:

Utilizando las tarjetas Philips Mifare, su fuerza de trabajo puede obtener acceso a sus oficinas más rápida e inteligentemente. Cada usuario tiene su propia tarjeta, la cual almacena la información del usuario incluyendo nombre, compañía más código de sucursal y la información de la huella digital. Este elemento es especialmente útil durante periodos de alto tráfico, tal como al comienzo de la jornada y al finalizar el día, en las cuales los empleados salen y entran de las oficinas casi al mismo tiempo.

4. Acceso Seguro:

Integridad y seguridad en la red pueden ser asegurados mediante encriptación SSL en la red (opcional).

5. Servidor de Base de Datos Interno:

El Servidor de Base de Datos interno permite obtener la información del empleado y los registros de acceso y asistencia fácilmente, de esta manera disminuye el tiempo de procesos como cálculos de nómina de días a minutos.

Toda la información es en tiempo real, en lugar de información de semanas atrás o vieja data. En comparación, otros sistemas tienen que dedicar equipos a correr su propio software para recuperar la información y usualmente dedicar personal a realizar esta labor.

American Biometric Systems, Inc.

1065 Cheney Highway
Titusville, FL 32780-6356
Office: 321.264.2129/3369
Fax: 321.264.6141
www.ambiometrics.com



The screenshot shows the iGuard Security System web interface. The main content area displays an 'Attendance Report' for the period from 07/11/1999 to 07/17/1999. The report is organized into a table with columns for No., ID, Name, Date, In, Out, and multiple columns for In and Out times. The left sidebar contains navigation links for Reports, Employee, Department, Administration, and Tools.

No.	ID	Name	Date	In	Out	In	Out	In	Out	More
1.	A1002	Wong, Kit Ching	07/12/1999	09:00	18:15	--	--	--	--	--
2.			07/13/1999	09:08	18:24	--	--	--	--	--
3.			07/14/1999	09:08	--	--	--	--	--	--
4.	A1007	Tsui, Ping Fuk	07/12/1999	08:57	19:14	--	--	--	--	--
5.			07/13/1999	09:01	18:55	--	--	--	--	--
6.			07/14/1999	09:02	--	--	--	--	--	--
7.	A1015	Chu, Chuk Ching	07/12/1999	08:27	18:15	--	--	--	--	--
8.			07/13/1999	08:29	18:08	--	--	--	--	--
9.			07/14/1999	08:29	--	--	--	--	--	--
10.	A1019	Chan, Chuen Heung	07/12/1999	09:19	18:16	--	--	--	--	--
11.			07/13/1999	09:20	18:19	--	--	--	--	--
12.			07/14/1999	09:13	--	--	--	--	--	--
13.	A1050	Chan, KC	07/12/1999	08:47	18:39	--	--	--	--	--
14.			07/13/1999	08:52	18:32	--	--	--	--	--
15.			07/14/1999	08:52	--	--	--	--	--	--
16.	A1154	Chow, Man Keung	07/12/1999	09:04	20:20	--	--	--	--	--
17.			07/13/1999	09:04	20:55	--	--	--	--	--
18.			07/14/1999	09:05	--	--	--	--	--	--
19.	A1155	Shek, Ying Kuen	07/12/1999	09:31	20:20	--	--	--	--	--
20.			07/13/1999	09:31	21:29	--	--	--	--	--
21.			07/14/1999	09:35	--	--	--	--	--	--
22.	B1004	Mo, Lee Fong	07/12/1999	08:48	18:06	--	--	--	--	--
23.			07/13/1999	08:47	18:13	--	--	--	--	--
24.			07/14/1999	09:07	--	--	--	--	--	--

6. Tecnología Patentada:

Como compañía dedicada a la originalidad, Lucky Technology obtuvo su patente en los E.U. en el 2003 (**US patent number 6,643,779**). Nuestra búsqueda de unicidad hace posible para usted tener un producto de tecnología de punta en sistemas de seguridad y registro de asistencia---fácilmente.

CARACTERISTICAS:

1. Múltiples Métodos de Verificación:

Con iGuard, los usuarios pueden ser autenticados y verificados por medio de Huellas Digitales, Tarjetas Inteligentes y Clave. Y dependiendo en la diferencia de tiempo, usted puede instalar el iGuard para que los usuarios simplemente presenten su tarjeta inteligente para ser autorizados (como en periodos de alto trafico), o requerir la verificación de huellas digitales para alta seguridad (como después de horarios de oficina o durante los fines de semana y festivos).

2. Derechos de Acceso:

Cuando usted puede fácil y convenientemente asignar los derechos de acceso a sus empleados, usted puede planear mejor su seguridad y maximizar la efectividad del recurso humano. Con la tecnología del Web

American Biometric Systems, Inc.

1065 Cheney Highway
Titusville, FL 32780-6356
Office: 321.264.2129/3369
Fax: 321.264.6141
www.ambiometrics.com



Server incorporado, iGuard le permite fácilmente manejar los derechos de acceso de cada empleado en particular o de un grupo de empleados, desde cualquier lugar usando cualquier computador en red. Por ejemplo, usted puede asignar a los miembros del departamento de mercadeo para que ingresen a la compañía desde las nueve hasta las cinco únicamente o prevenir que cualquier empleado en particular entre al salón de computadores.

3.Reportes:

iGuard incluye tres reportes: Registro de Acceso, Reporte de Asistencia y Reporte Diario de Entrada y Salida que se pueden acceder vía cualquier computador con navegador de la red. En caso de que sean requeridos reportes mas sofisticados, como nomina, la información puede ser bajada y guardada en un archivo de Microsoft Excel y en formato plano.

Adicionalmente, los registros de acceso pueden ser guardados en cualquier computador en un una base de datos ODBC en tiempo real y otras aplicaciones pueden ser fácilmente obtenidas de la información ODBC (el software requerido, iServer.exe, está disponible libre de costo en nuestra página).

4.Económico:

Todo el software y el hardware necesario están incorporados en un solo equipo, incluyendo el hardware para conectar el sistema a la red de la corporación. Todo lo que usted necesita hacer es conectar un cable de red RJ-45 al equipo. No otro hardware y alambres son necesarios. En cambio, otros sistemas de seguridad existentes usan los viejos sistemas RS232 & RS485 para conectar a computadores específicos (no a la red de la corporación), y usualmente esto implica un trabajo extra de cableado.

5.Tamaño Pequeño:

iGuard es una unidad elegantemente diseñada para ser montada en la pared. En efecto, es el más pequeño equipo biométrico autónomo disponible hoy en el mercado. Puede ser fácil y convenientemente instalado si requerir gran cantidad de espacio.

American Biometric Systems, Inc.

1065 Cheney Highway
Titusville, FL 32780-6356
Office: 321.264.2129/3369
Fax: 321.264.6141
www.ambiometrics.com



6.Facilidad de Uso

iGuard es un sistema de seguridad con conexión al Internet y es el primero y el único producto de seguridad en el mercado que emplea TCP/IP como protocolo para comunicarse con otros iGuards y el mundo exterior. Este protocolo habilita el equipo para conectarse directamente a la red corporativa vía cableado existente. Y porque el protocolo TCP/IP es el protocolo de Internet, este permite a todos los computadores en la red corporativa acceder el equipo usando un software de Navegación de Internet. Como resultado, los usuarios no tienen que aprender un nuevo software para acceder y administrar el sistema, y más usuarios pueden comenzar a usar el equipo en minutos. Por el contrario, todos los otros sistemas de seguridad similares usan protocolos y cableado propios, y un software propio es necesario para acceder estos sistemas.

Para propósitos de compatibilidad, iGuard también soporta interfaces convencionales incluyendo Wiegand, RS-485 & RS-232.

CARACTERISTICAS AVANZADAS:

1.Configuración Servidor/Cliente :

Múltiples unidades iGuard pueden ser establecidas como un Servidor/Cliente en la red. Bajo esta configuración, un iGuard es asignado como el servidor, y todas las otras unidades son asignadas como Clientes. Cuando un usuario se enrola en alguna unidad de iGuard, su información, incluyendo la información de las huellas digitales, es multiplicada en todas las unidades iGuard de la misma red Servidor/Cliente, por lo tanto el mismo usuario no tiene que enrolarse múltiples veces para tener derechos de acceso a todas las puertas controladas por estas unidades.

American Biometric Systems, Inc.

1065 Cheney Highway
Titusville, FL 32780-6356
Office: 321.264.2129/3369
Fax: 321.264.6141
www.ambiometrics.com



2. Relé Remoto de Puerta:

Este controlador incrementa aun más el nivel de seguridad ya que controla el pasador de la puerta desde el interior del establecimiento. Con este controlador opcional, el iGuard envía una señal especial para que el controlador abra la puerta, antes que abrirla con el relé interno. Porque este controlador opcional es instalado dentro del establecimiento, es imposible que cualquier intruso logre entrar a las instalaciones, aun cuando rompa el iGuard.

